



FERIENHAUS KASAI A 70



€ 20207,04

Ferienhaus mit Terrasse und Geländer 70 mm, Fundamentmass 5750x7750, Naturbelassen





BESCHREIBUNG

Ferienhaus Kasai A 70 von Lasita Maja

Das schicke Satteldach-Modell mit gemütlicher Veranda versprüht echtes Urlaubsfeeling. Auf 36,1 m² lässt es sich herrlich entspannen und vom Alltag erholen. Fünf Räume sorgen für Ordnung und schaffen Privatsphäre für die ganze Familie. Die integrierten Fenster sorgen in jedem der Räume für ausreichend Tageslicht und lassen sich mittels 2-Hand-Dreh-Kippsystematik öffnen und schließen.

Weitere Informationen zu dem Produkt entnehmen Sie bitte dem Datenblatt.

Benötigtes Fundament:

Wir empfehlen die Montage auf einem festen Fundament, das auch die Befestigung des Gartenhauses zulässt. Idealerweise schaffen Sie eine Fundamentplatte. Diese sollte geringfügig kleiner (1-2mm/Seite) als der Unterbau sein. Wichtig ist, dass das Fundament so ausgeführt ist, dass es durch Regen, Frost oder Schnee nicht nachgibt und sich auch nicht hebt oder senkt.

Hinweis:

Garten- und Freizeithäuser aus Holz sind ein Naturprodukt. Haarrisse, Verharzungen, Verastungen, Astlöcher und der Verzug des Holzes in geringem Umfang stellen keinen Reklamationsgrund dar, da es sich um produktspezifische Eigenschaften handelt, die die Verwendung des Produktes nicht beeinflussen. Unsere Blockbohlenbausätze (Ausnahme System- und Elementhäuser) dürfen nicht in den Wänden bzw. bei der Tür verschraubt werden. Die Bohlen bleiben "lose" verbunden und müssen die Möglichkeit zur flexiblen Bewegung (Heben und Senken) haben.

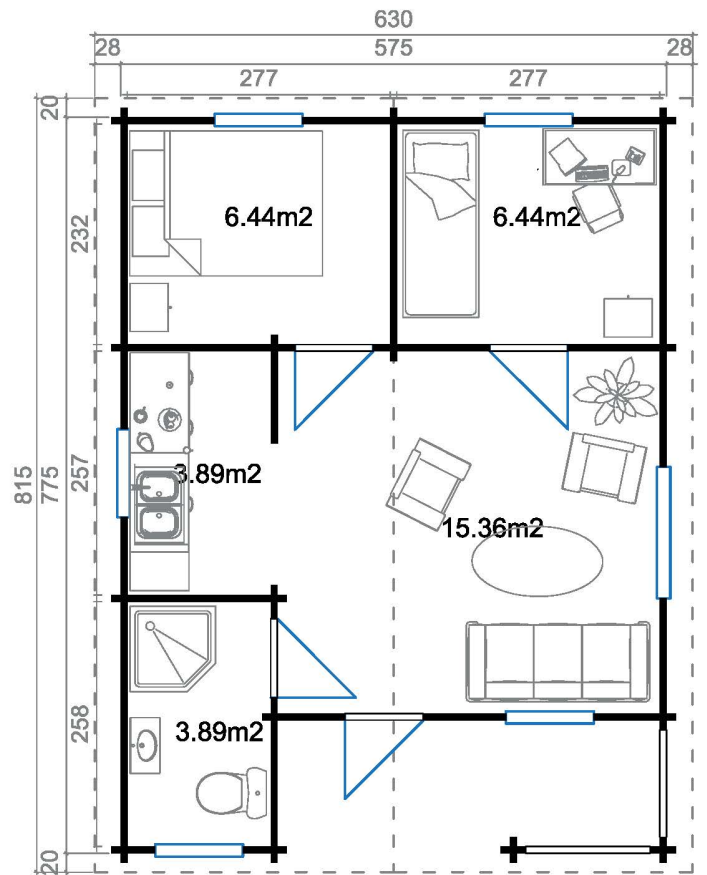
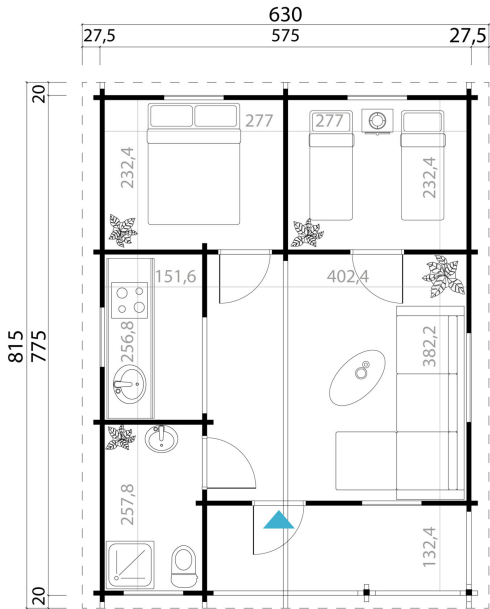
Nach der Montage müssen naturbelassene Teile von innen und aussen zumindest mit einem farblosen Holzschutzmittel gestrichen werden. Verwenden Sie hierfür am besten umweltfreundliche Produkte auf wasserlöslicher Basis und frischen Sie den Schutzanstrich im Abstand von mindestens 2 Jahren auf.

Die im Katalog genannten Maße sind circa-Angaben. Die tatsächlichen Maße können geringfügig abweichen. Wenn nicht anders angegeben, verstehen sich die Produkte immer ohne Zubehör und Dekoration. Technische Änderungen, welche der Weiterentwicklung unserer Produkte dienen sowie geringfügige Design-Modifizierungen sind vorbehalten. Für Druckfehler keine Haftung.

Das Haus wird als Bausatz, in Einzelteilen zerlegt, auf einer oder mehreren Einwegpalette/n geliefert. Sollte sich der Aufbau verzögern, muss der Bausatz trocken, UV-geschützt und an einem sicheren Platz gelagert werden. Die Verpackung ist nicht witterungsbeständig.



PREMIUM GARTENHAUS



Kontaktieren Sie uns +43 660 6742719.-Fr. 8-18 Uhr
office@premium-gartenhaus.at



PREMIUM GARTENHAUS



TECHNISCHE DATEN

Gewicht	10624 kg
Herstellergarantie	5 Jahre
Bauweise	Blockbohlensystem
Holzart Fenster/Türen	Kiefer
Breite	630 cm
Tiefe	815 cm

Kontaktieren Sie uns +43 660 6742719.-Fr. 8-18 Uhr
office@premium-gartenhaus.at



Terrasse	inclusive mit Rand
Innenmaß Breite	554 cm
Innenmaß Tiefe	747 cm
Wandstärke	70 mm
Dachform	Satteldach
Dachwinkel	17°
Firsthöhe	312,8 cm
Dachfläche	53,79 m ²
Schneelast	214,14 kg/m ²
Grundform	Rechteckig
Rauminhalt	98,03 m ³

ANMERKUNGEN
