



## GARTENHAUS SUSSEX 1 11,1 M<sup>2</sup>



**€ 2518,80 - € 11098,80**

Praktisches und Gemütliches Lasita Maja Gartenhaus mit 44 mm Wandstärke mm mit Vordach.  
Fundamentmass 3900 x 3000. Naturbelassen





## BESCHREIBUNG

### GARTENHAUS SUSSEX 1 VON LASITA MAJA

In diesem modernen Gartenhaus mit Flachdach können Sie die Sommerfreuden noch mehr genießen, indem Sie Falttür weit öffnen. Als Homeoffice genutzt, können Sie mit dem herrlichen Blick ins Grüne Ihren Gedanken freien Lauf lassen und damit mit Sicherheit schneller zum gewünschten Ziel Ihrer Arbeit kommen.

#### Menge Zubehör:

Dachpappe 3 x 15 m

Schindelbedarf Nicht empfohlen

Onduline 5 Rollen

#### Fundament:

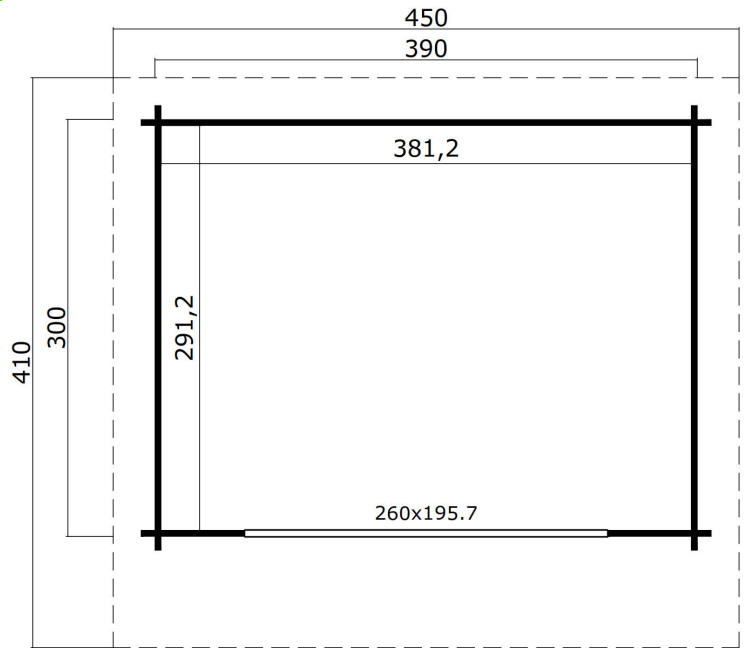
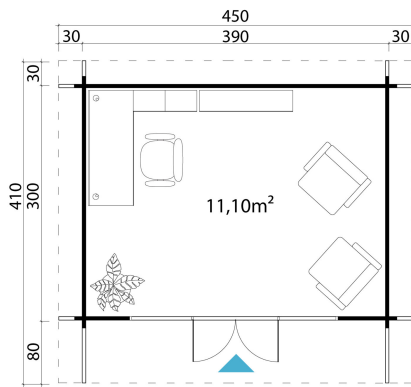
Wir empfehlen die Montage auf einem festen Fundament, das auch die Befestigung des Gartenhauses zulässt. Idealerweise schaffen Sie eine Fundamentplatte. Diese sollte geringfügig kleiner (1-2mm/Seite) als der Unterbau sein. Wichtig ist, dass das Fundament so ausgeführt ist, dass es durch Regen, Frost oder Schnee nicht nachgibt und sich auch nicht hebt oder senkt.

#### Pflegehinweise:





Nach der Montage müssen naturbelassene Teile von innen und aussen zumindest mit einem farblosen Holzschutzmittel gestrichen werden. Verwenden Sie hierfür am besten umweltfreundliche Produkte auf wasserlöslicher Basis und frischen Sie den Schutzanstrich im Abstand von mindestens 2 Jahren auf.



# PREMIUM GARTENHAUS




## VARIATIONEN

Bild	Artikelnummer	Stock Status	Beschreibung	Holzbehandlung	Preis
	356			Naturbelassen	€ 11098,80
	357			Lichtgrau	€ 11098,80
	358			Carbongrau	€ 11098,80
	359			Gletchergrün	€ 2518,80



# PREMIUM GARTENHAUS

Bild	Artikelnummer	Stock Status	Beschreibung Holzbehandlung	Preis
	360		Schwedenrot	€ 3418,80



## TECHNISCHE DATEN

<b>Holzbehandlung</b>	Carbongrau, Gletchergrün, Lichtgrau, Naturbelassen, Schwedenrot
<b>Breite</b>	390 cm
<b>Tiefe</b>	300 cm
<b>Spiegelverkehrte Montage</b>	Ja
<b>Holzart</b>	Fichte
<b>Wandstärke</b>	44 mm
<b>Terrasse</b>	nein
<b>Seitenwandhöhe</b>	210,9 cm
<b>Firsthöhe</b>	239,4 cm
<b>Grundfläche</b>	11,1 m <sup>2</sup>
<b>Dachfläche</b>	18,6 m <sup>2</sup>
<b>Schneelast</b>	102 kg/m
<b>Umbauter Raum</b>	43,4 m <sup>3</sup>
<b>Dachüberstand vorne</b>	80 cm
<b>Dachüberstand seite</b>	30 cm
<b>Dachüberstand hinten</b>	30 cm
<b>Rauminhalt</b>	24,99 m <sup>3</sup>
<b>Dachwinkel</b>	4,4°
<b>Innenmaß Breite</b>	381,2 cm
<b>Innenmaß Tiefe</b>	291,2 cm
<b>Schlafboden</b>	Nein
<b>Verglasung</b>	Isolierverglasung
<b>Garantie</b>	5 Jahre
<b>Grundform</b>	Rechteckig
<b>Dachform</b>	Pulldach



**ANMERKUNGEN**

---

---

---

---

---

---

---